

GA500

AC Mikro inverter za industrijske aplikacije

Efikasnost – optimizovano upravljenje i ušteda

Fleksibilnost – odgovoriće svakom izazovu

Maksimizovaće **Performanse** Mašine

Iskustvo stečeno proizvodnjom/instalacijom preko 23 miliona drajvova

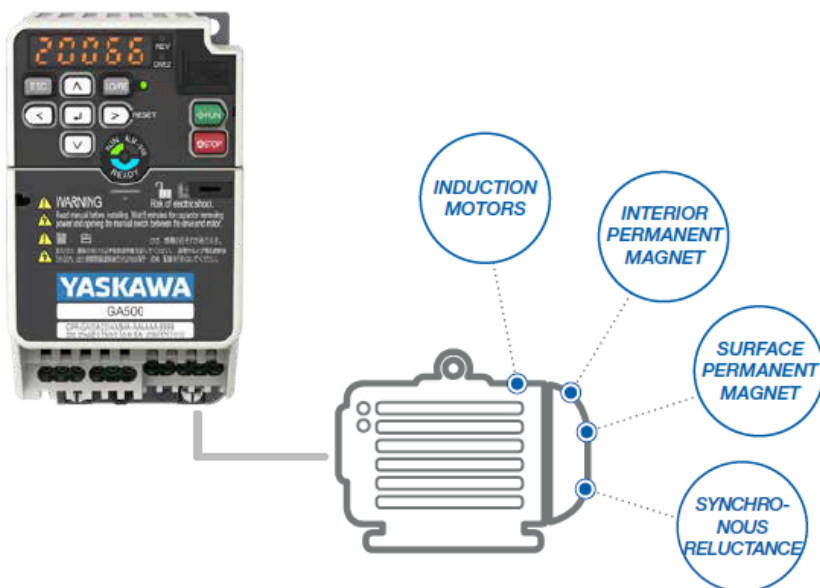
Pouzdanost - 10 godina rada bez održavanja

Lak za korišćenje – minimalno vreme startnog podešavanja

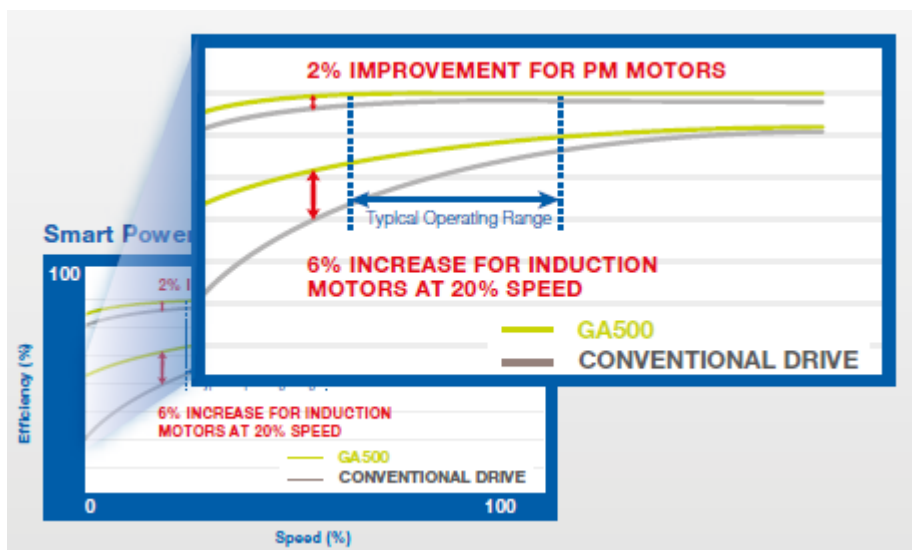


GA 500 mikro inverter je najnoviji rezultat stogodišnjeg razvoja i iskustva kompanije Yaskawa u oblasti upravljanja elektro motorima. Kompaktnog dizajna i fleksibilan u pogledu umrežavanja i tipa vođenih motora, jednostavan i intuitivan za upotrebu lako se integriše u sistemima i mašinama i predstavlja rešenje skoro svake aplikacije uz minimalne napore.

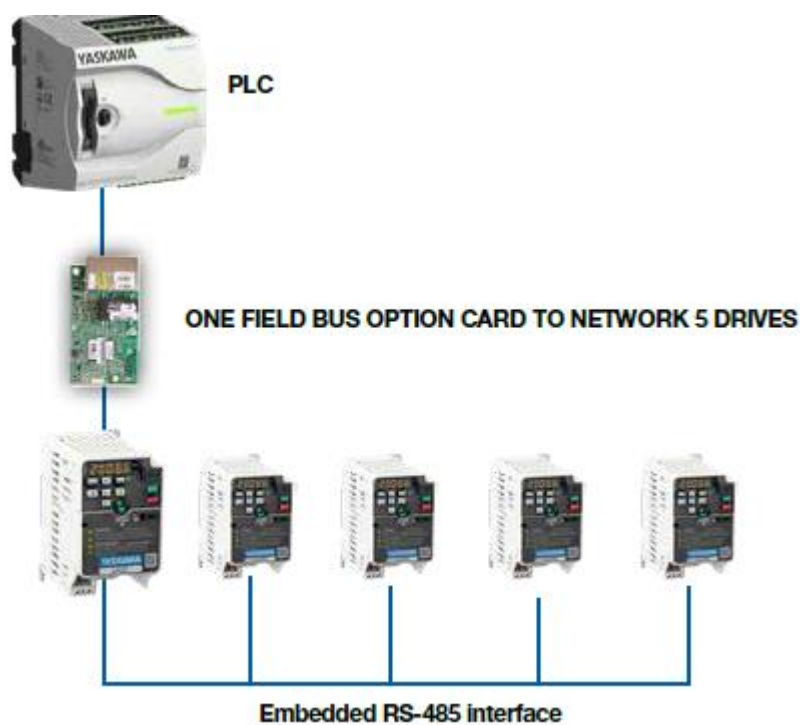
Sa novim EZ vektorskim modom jedan inverter GA 500 precizno pokreće kako indukcione tako i sinhronne reluktantne i motore sa permanentnim magnetom bez sveobuhvatnog podešavanja.



Ostvaruje se do 6% više ušteda kod indukcionih motora i do 2% kod motora sa permanentnim magnetom kroz jedinstvenu automatsku funkciju maksimalnog iskorišćenja energije optimizacijom obrtnog momenta po amperu.



Moguće je povezati do 5 invertera preko samo jedneFieldbus mrežne kartice. Ostali dražjivoi povezani su iternom ugrađenom RS485 vezom.



Mrežna komunikacija se može održati i pri gubitku glavnog napajanja ukoliko se GA 500 poveže na posebno 24VDC napajanje pri čemu se omogućava kontinualni monitoring i brži START-UP nakon povratka napajanja.

DeviceNet™

CC-Link

ETHERNET
POWERLINK

CANopen

MECHATROLINK

PROFI
BUS

EtherNet/IP™

PROFI
NET

EtherCAT®

Modbus

GA500 se može programirati bez priključenog spoljnog napajanja dok je još u kutiji. Dovoljno ga je povezati sa Notebook računom preko USB porta i DriveWizard® 10 software.a.



Opciono eksterni LCD ekran sa tastaturom pojednostavljuje korišćenje invertora sa podrškom za 13 jezika, Wizardom, funkcijom kopiranja, skladištenjem podataka na micro SD karticu, automatskim backup-om, satom realnog vremena (real time clock).



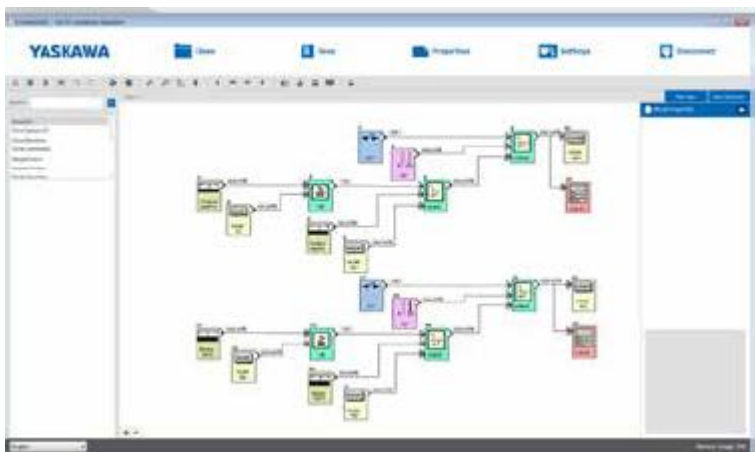
Konekcija se vrši standardnim RJ45 priključkom a i dostupna je Bluetooth verzija za povezivanje na mobilni uređaj (tabelt, telefon, računar...).

DriveVizard mobile je vrhunski alat za podešavanje GA500 invertora. On obezbeđuje sve potrebne alate za postavljanje, nadgledanje i optimizaciju procesa kroz Wizard sa osciloskopom sa 8 kanala.



Yaskawa Manuals App, mobilna aplikacija za Android ili iOS obezbeđuje najnovija upustva i specifikacije na mobilnom telefonu. Raspoloživa je bez nadoknade.

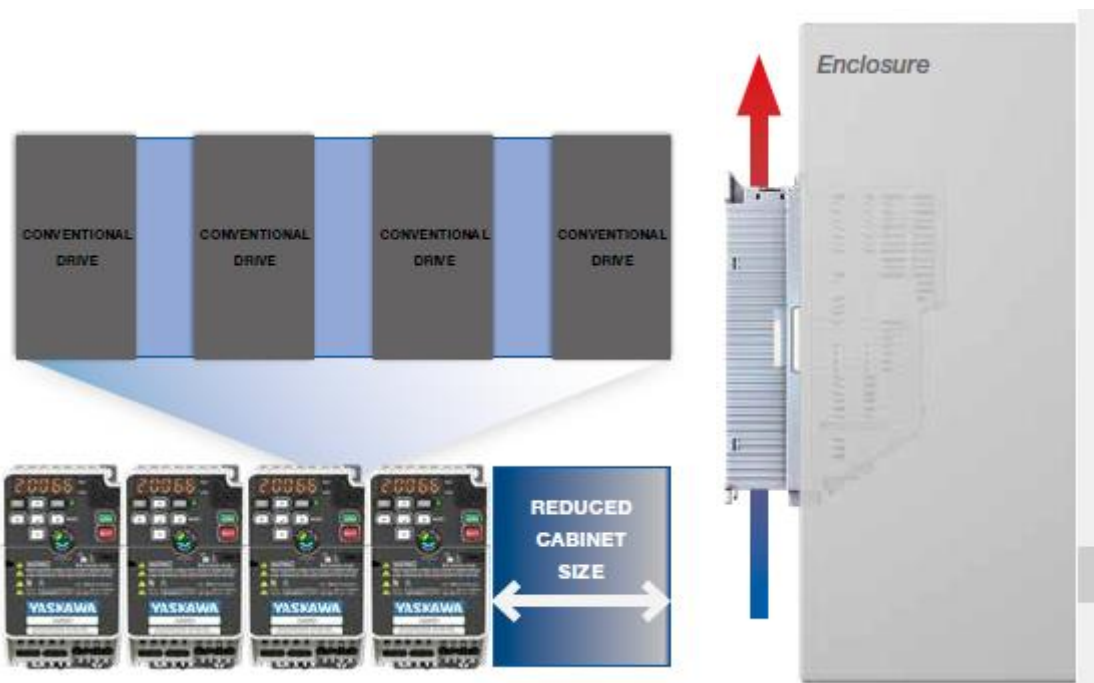
DriveWorksEZ 10 je grafičko okruženje za kreiranje programabilnih funkcija koje će zadovoljiti većinu aplikacija umesto eksternog kontrolera.



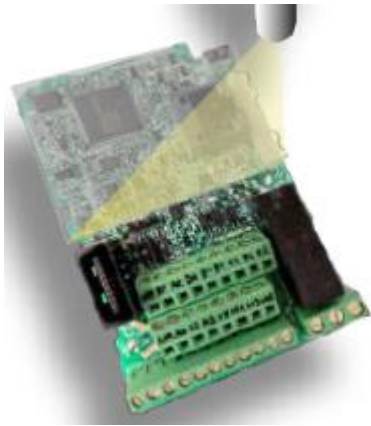
GA500 je dostupan sa i bez ugrađenog EMC filtera - osnova uređaja (footprint) je ista, a dimenziono je razlika samo u dubini uređaja.



Standardna je montaža na DIN šinu za modele do 4kW (opciono i preko). Moguća je ugradnja u ormanu direktno jedan-do-drugog čime se postiže značajna ušteda prostora, a uz odgovarajući pomoćni set i montaža hladnjaka izvan ormara.



Elektronske komponente su standardno obložene PCB presvlakom koja ih štiti od vlage i prašine tako da mogu pouzdano raditi i u najtežim uslovima i do 50°C bez smanjivanja performansi (do 60°C uz derating)



Funkcionalna sigurnost SIL3 (IEC/EN 61508:2010)

GA500 familija regulator naslednik je popularne V1000 serije Yaskawa frekventnih regulatora.